

Jak

przygotować

plik PDF

w InDesign



AREA

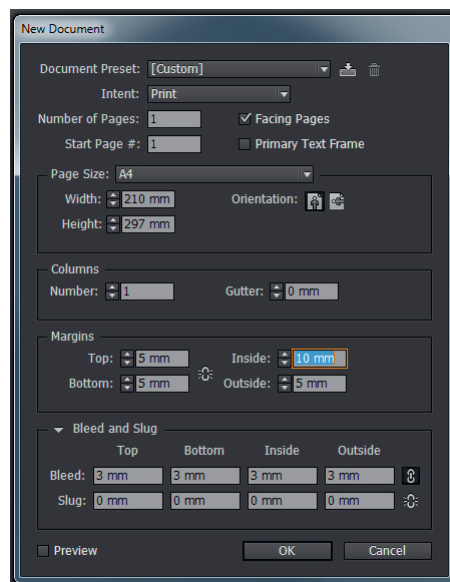
DRUK • REKLAMA • EKSPOZYCJA



Jak przygotować plik PDF w InDesign

01 Nowy dokument

Stwórz nowy dokument:
ustaw rozmiar strony (Page Size),
marginesy (Margins) oraz spad (Bleed).

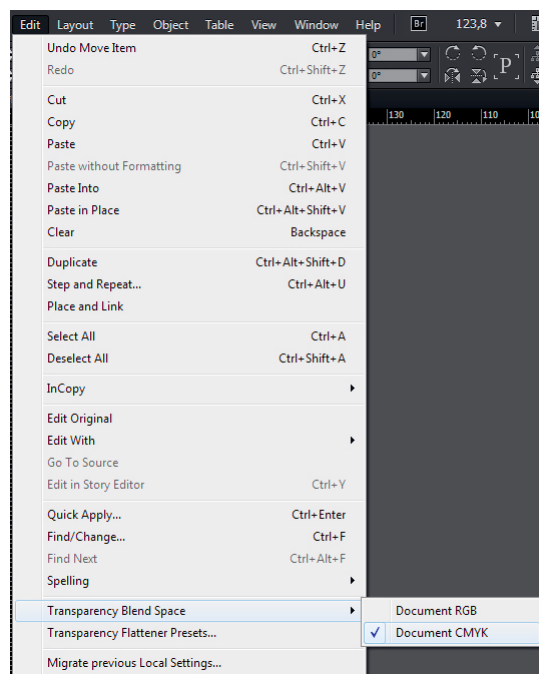


02 Przestrzeń mieszania przezroczystości

Sprawdź czy opcja Przestrzeń mieszania przezroczystości (Transparency Blend Space) jest poprawnie ustawiona.

Przejdź do Edycji (Edit)

> Przestrzeń mieszania przezroczystości (Transparency Blend Space) i wybierz Dokument CMYK (Document CMYK).





03 Ustawienia Koloru

Skonfiguruj ustawienia kolorystyczne (Color Settings). Przejdź do Edycji (Edit) > Ustawienia kolorów (Color Settings). Z rozwijanej listy w listy wybierz predefiniowane ustawienia Europe Prepress 3. Zaznacz opcję Tryb zaawansowany (Advanced Mode). Skonfiguruj profil CMYK dla przestrzeni roboczej (Working Spaces) - PSO Coated v3 (FOGRA51, ISO 12647-2:2013) dla papierów powlekanych lub - PSO Uncoated v3 (FOGRA52, ISO 12647-2:2013) dla papierów niepovlekanych.

Profile PSO są dostępne na stronie internetowej ECI: www.eci.org/en/downloads.

Aby zainstalować profil skopiuj plik .icc do odpowiedniej lokalizacji:

Windows:

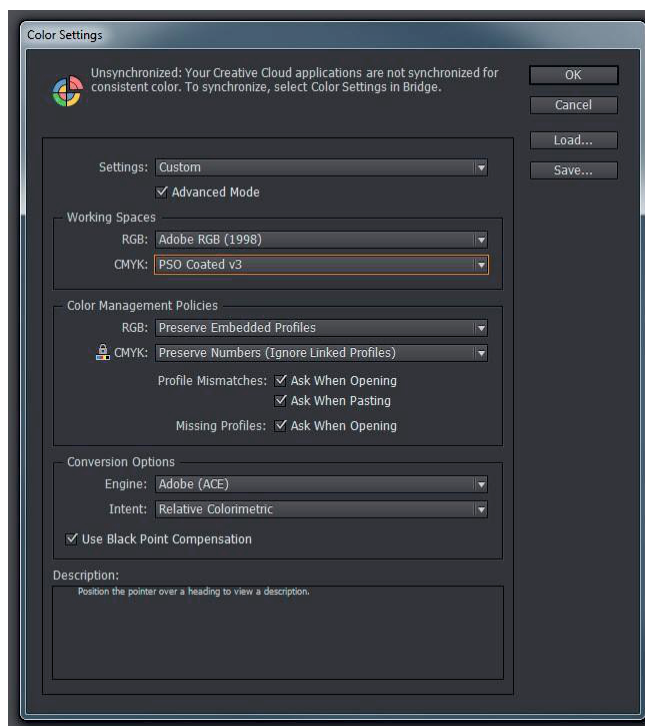
\Windows\System32\spool\drivers\color

Mac OS:

/Library/Application Support/Adobe/Color/Profiles/Recommended

lub

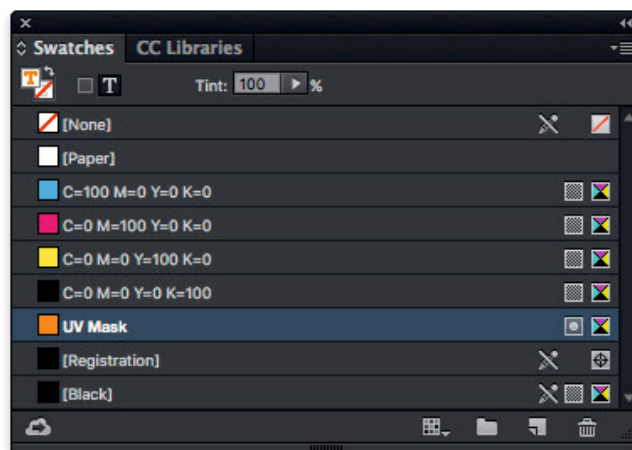
/Users/username/Library/ColorSync/Profiles



04 Próbki

Zweryfikuj kolory które zostały użyte w dokumencie przed eksportowaniem projektu do PDF. Usuń wszystkie nieużywane kolory. Sprawdź czy są jakieś kolory dodatkowe, przekonwertuj je - zamówienie zostanie wydrukowane tylko przy użyciu farb CMYK.

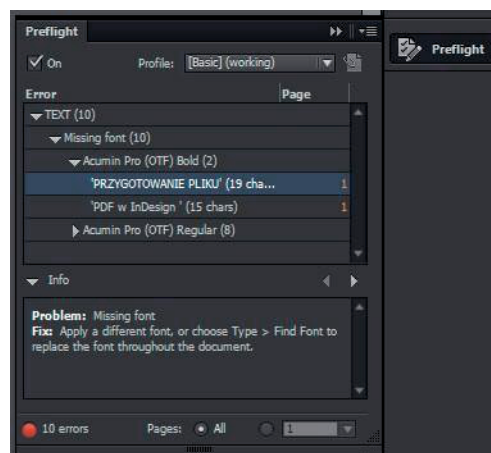
Wszystkie dodatkowe elementy, takie jak: lakier UV, wytłoczenia, wykrojniki itp. muszą zostać zdefiniowane jako kolory dodatkowe z atrybutem nadruku (Overprint). Nazwa takiego koloru dodatkowego powinna odpowiadać procesowi, np. lakier.





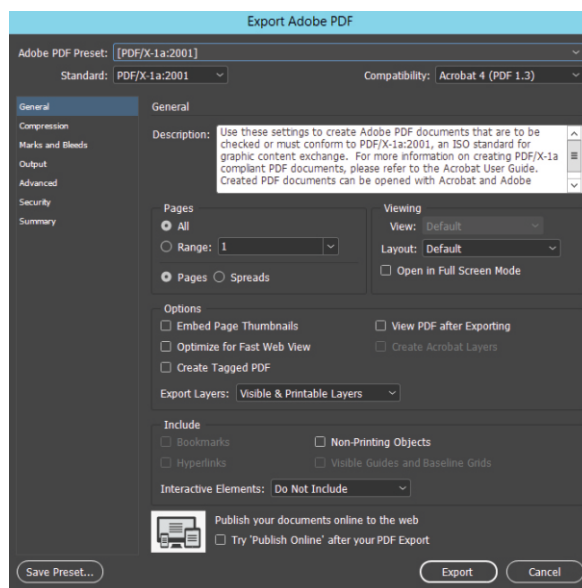
05 Czcionki (Preflight)

Upewnij się, że wszystkie czcionki są dostępne. Użyj podstawowego profilu Preflight, aby znaleźć potencjalne problemy.



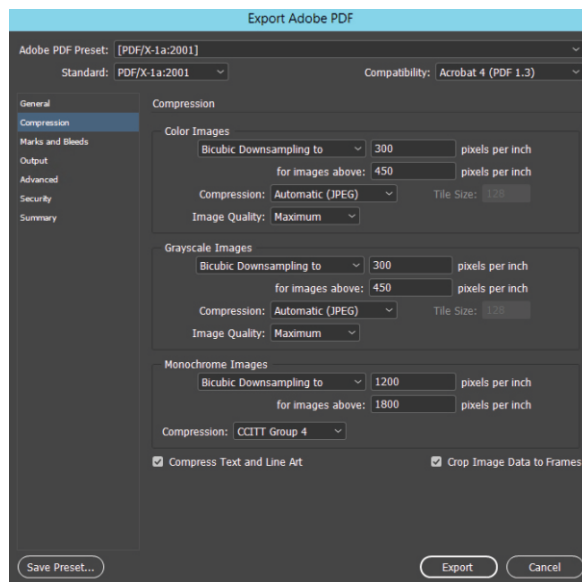
06 Export PDF

Wyeksportuj dokument InDesign do pliku PDF. Użyj ustawień wstępnych Adobe PDF (Adobe PDF Presets). Rekomendujemy użycie PDF/X-1a.



07 Export PDF - Kompresja

Zredukuj wszystkie obrazy w kolorze (Color Images) i skali szarości (Greyscale Images) do 300 ppi. Obrazy monochromatyczne (Monochrome Images) zredukuj do 1200 ppi. Użyj próbkowania dwusześciennego (Bicubic Downsampling). Skompresuj obrazy w kolorze i skali szarości do maksymalnej jakości JPEG. Skompresuj obrazy monochromatyczne używając kompresji CCITT Group 4. Skompresuj tekst i grafikę liniową (Text and Line Art) oraz przytnij obrazy do ramek (Crop image data to frames).





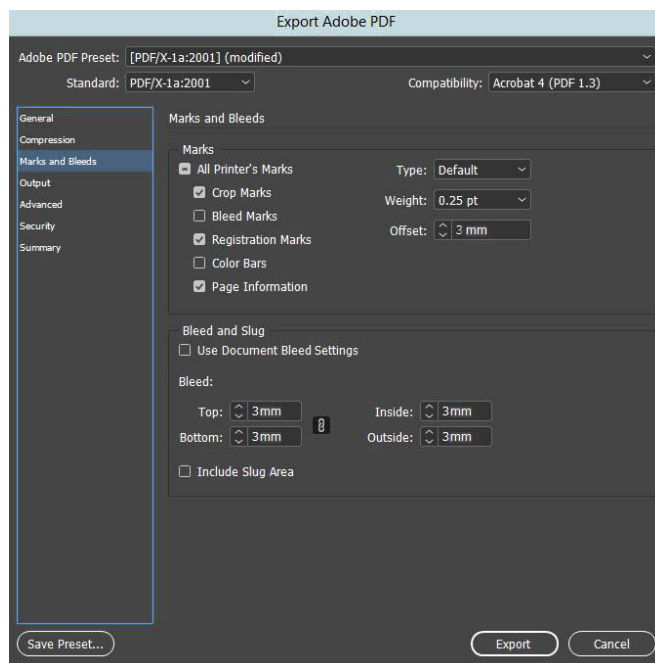
08 Export PDF - Marks and Bleeds

Dodaj następujące znaki:

Linie cięcia (Crop Marks), Pasery (Registration Marks) oraz informacje o stronie (Page Information).

Ustaw Grubość (Weighty) na 0.25 pt, przesunięcie (Offset) na 3 mm.

Nie dodawaj Pasków kolorystycznych (Color Bars) aby uniknąć niepotrzebnej separacji w pliku PDF.



09 Export PDF - Wyjściem

Wybierz Konwersję koloru na „Konwertuj na miejsce docelowe (zachowaj wartości)” (Convert to Destination Preserve Numbers) oraz wybierz miejsce docelowe i nazwę wyjściowego profilu metody konwersji na PSO Coated v3 dla papierów powlekanych lub PSO Uncoated v3 dla papierów niepowlekanych.

Więcej informacji o profilach na stronie internetowej www.eci.org.

